

TAMPERE.

FINLAND

Bike & Rail -asemat pyörämatkailun hubeina

Matti Pollari
Visit Tampere

VISIT
TAMPERE

Sustainable Tourism Mobility – matkailun kestävän liikkumisen palvelut



Rahoitusohjelma

- Pirkanmaan liiton REACT-ohjelmasta myöntämä EAKR-rahoitus (80 % tukiosuus). Hanke rahoitetaan REACT-EU-välineen määrärahoista osana Euroopan unionin COVID-19-pandemian johdosta toteuttamia toimia.

Hankkeen kesto

- 09/2021 – 08/2023

Budjetti

- 359 000 €

Hankkeen toteuttajina:

- Visit Tampere – päätoutettaja
- Suomen Itämeri-instituutti – kv-yhteistyö ja verkostot
- Tampereen Yliopisto – käyttäjälähtöinen tutkimus ja kokeilut

Hankkeen päämääränä on vähentää matkailun hiilijalanjälkeä kehittämällä kestäväää liikkumisen palvelutarjontaa

Hankkeen avaintavoitteet ja toimenpiteet

Alueellinen matkailun kestävä liikunnan kehitys
Alueellinen yhteistyö ja matkailun liikunnan suunnittelu, tietopohjainen kestävä palvelukehitys.
Onnistumisen seuranta ja matkailun liikunnan hiilijalanjälki

Joukkoliikenteen ja matkailuyritysten lippuyhteistyö
Sujuvat palveluketjut matkailijoille ja asiakasviestinnän ratkaisut

Raideyhteyksien matkailullinen potentiaali
Saapuminen Tampereelle raiteilla, asemaseutu sekä maakunnan asemat liikunnan ja matkailun solmukohtina

Luontokohteiden kestävä saapuminen
Outdoor Express, raideliikenne, sähköinen ja omalla lihasvoimalla liikuminen

Kestävä liikunnan toimintasuunnitelmat
Avainkohteille palvelumuotoilijan avulla: palvelukonseptit, kokeilut, viestintä, mittarointi

BIKE & RAIL

Junalla ja pyörällä ainutlaatuisia elämyksiä

OUTDOOR EXPRESS

Bussilla suoraan luontoon

e-CAR ADVENTURES

Kestävän matkailun vapaus sähköautolla



Bike & Rail -palvelukokeilu 2023: Toteutus ja tulokset

Bike & Rail – kokeilun idea ja tausta

TAMPERE.
FINLAND

Ylivoimainen matkaketjuvaihtoehto vähähiiliseen ja elämykselliseen lähimatkailuun

- Junalla pisin siirtymä – perillä pyörä liikkuksen välineenä

Asemat ovat solmukohtia – siirtymä junasta pyörän satulaan tehtävä helpoksi ja luotettavaksi matkailijalle

- Millaisia pyöriä, mihin tarkoitukseen ja miten saatavilla

Tampereen keskeinen sijainti ja raideyhteydet pyörämatkailun valttikortiksi

- Monistettava ratkaisu asemilla tapahtuvaan pyöränvuokraukseen
- Uutta vetovoimaa ja palveluvalikoimaan Järvien Reiteille
- Kokeilun avulla työ käyntiin ja oppeja jatkoon



Bike & Rail -palvelukokeilun tavoitteet ja toteutus

Tavoitteena selvittää, miten kaupunkipyörät taipuvat matkailupyöriksi ja junayhteyksiin linkittyväksi matkaketjun jatkoksi

- Konsepti: ”päiväretkiä Pirkanmaalla junalla ja pyörällä”

Kohteena Mänttä-Vilppula ja Serlachius-museot

- Vilppulaan junalla Tampereelta tasan tunnin matka
- Vilppulan asemalta n. 7 km Mänttään (n. 5 km Gösta-museolle)

Käytössä KaaKau Oy:n tarjoamat Donkey Republicin kaupunkipyörät

- 20 pyörää ja 2 pyöräasemaa (Vilppulan asema ja Gustaf-museo)
- Pyörän ennakkovaraus mahdollista 12 h ennen käyttöönottoa

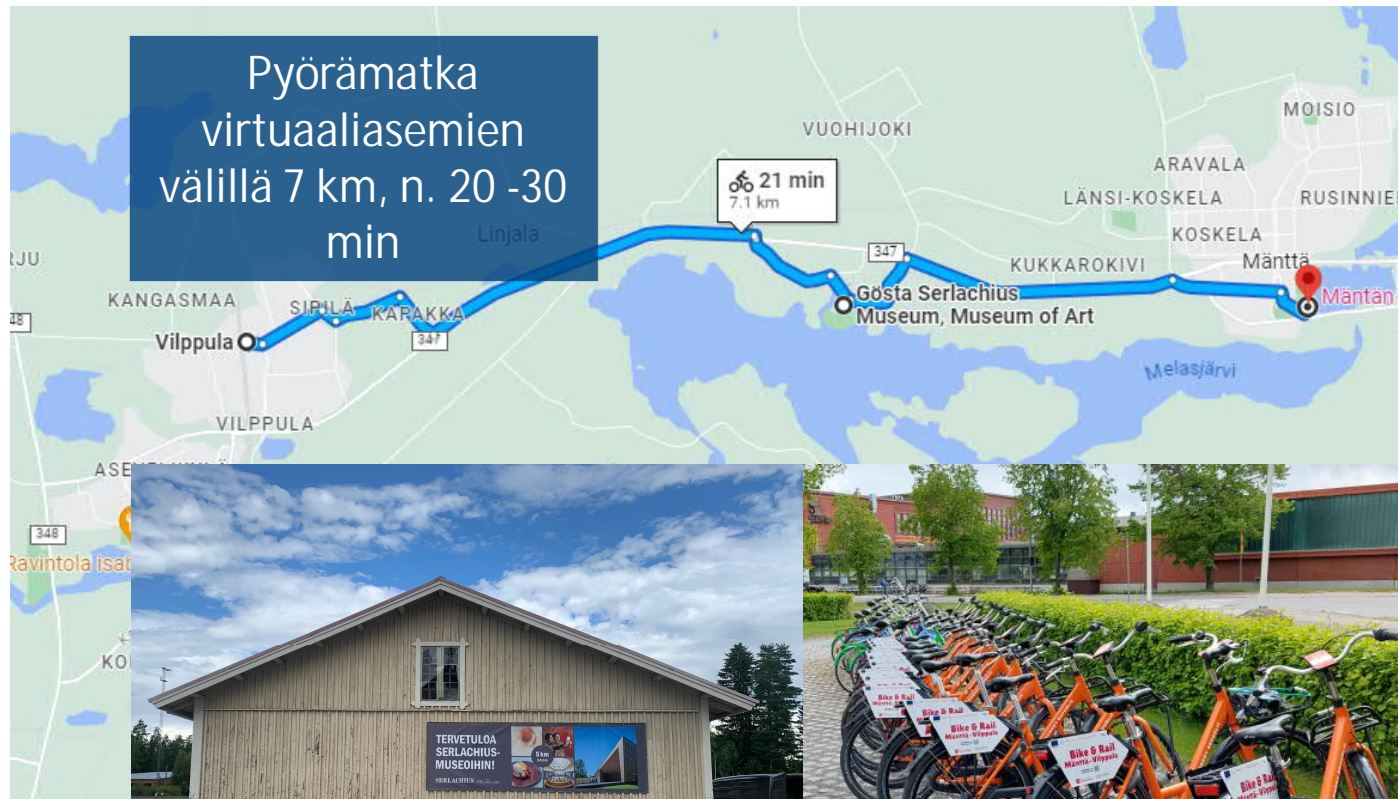
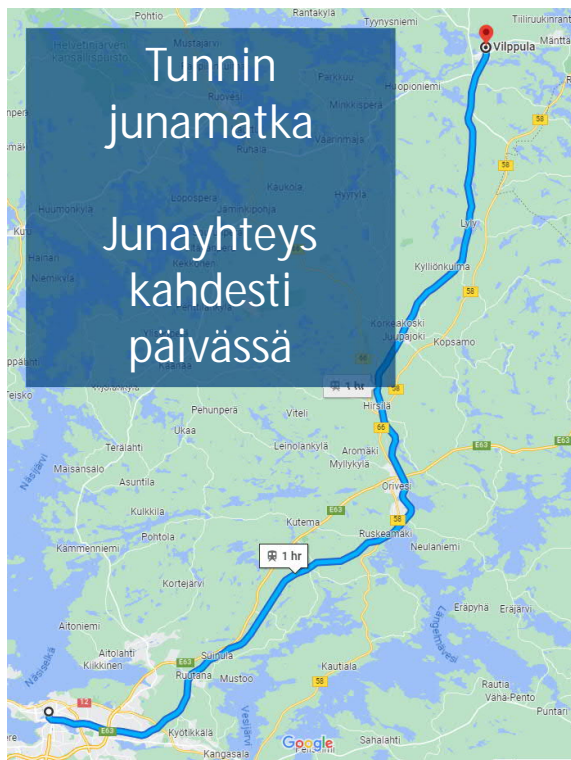
Kokeilujakson kesto kesäkuun alusta elokuun loppuun

Markkinointi Serlachius-museoiden, Mänttä-Vilppulan ja Visit Tampereen sekä Järvien Reittien yhteistyönä



<https://visittampere.fi/artikkelit/bike-rail-ainutlaatuisia-elamyksia-junalla-ja-pyoralla/>

Matkaketju Tampere – Serlachius-museot



Vipuvoimaa
EU:lta
2014–2020



Sustainable Tourism Mobility -hanke rahoitetaan REACT-EU-välineen määrärahoista osana Euroopan unionin COVID-19-pandemian johdosta toteuttamia toimia.

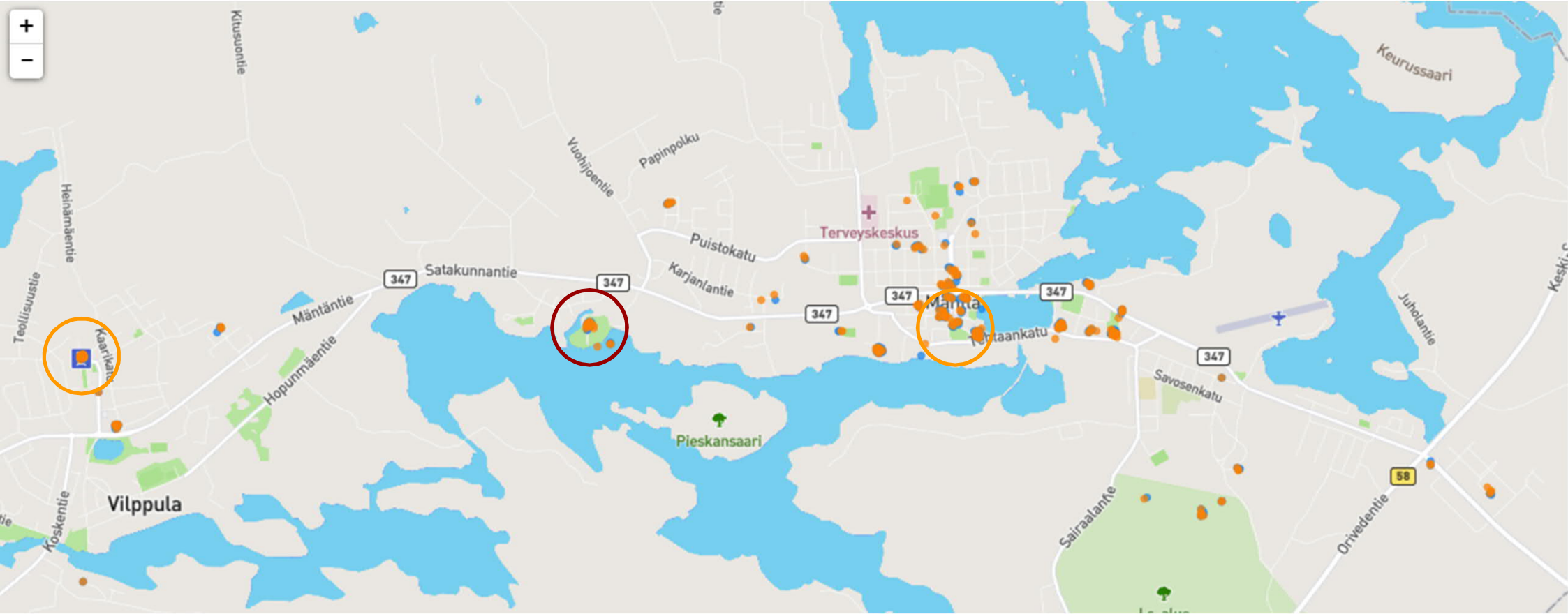
Sustainable
TOURISM
Mobility

VISIT
TAMPERE

Tampereen yliopisto
Tampere University

SUOMEN ITÄMERI-INSTITUUTTI
THE BALTIC INSTITUTE OF FINLAND

Missä pyöräiltiin ja pysähdyttiin



Bike & Rail -palvelukokeilun tulokset

Pyöränvuokrauksia ei ollut valtavasti, mutta valtaosa oli matkailukäyttöä

- Vuokraustapahtumia yhteensä 117
- Puolet vuokrauksista oli vähintään 4 h kestoisia, 9 % yli 24 h

Asiakaspalautetta kerättiin verkkokyselyllä

- Vastauksia 10 henkilöltä/matkaseurueelta, esim.
 - Yksin matkustavia, joille Serlachius-museot yksi etappi pidemmän junalla taitettavan matkan varrella
 - Ystävykset Tampereen seudulta, nauttivat junamatkan leppoisuudesta ja pyörällä liikkumisesta
 - Perhe Tampereen seudulta, inspiroituneet vaihtamaan henkilöauton junaan ja pyöriin Bike & Rail -kokeilusta kuultuaan



”Sopisi myös muille pienille paikkakunnille, jossa hyvät pyörätieyhteydet ja kauniit maisemat. Esim. Karkku, Vammala.”

”Pyörä on kätevä kulkuväline siirtyessä lyhyempiä matkoja, mikäli mukana ei ole kovin paljon matkatavaroita.”

Ajatuksia monistamiseen

1. Kokeilu osoitti, että kaupunkipyörät soveltuvat hyvin matkailupyöräksi päivätkeilyyn
2. Kokeilun palvelumalli periaatteessa suoraan monistettavissa niihin raideyhteyksien varrella oleviin kaupunkeihin, joissa Kaakau jo toimii
 - 10 km säteellä täytyy olla kiinnostavia kohteita
 - Markkinointiyhteistyö kohteiden kanssa tärkeää
 - Ennakkovarausmahdollisuus olennainen
3. Pelkkä matkailukäyttö ei riitä – täydentää arkipyöräilyä ja tuo lisää asiakasvirtaa hiljaisille ajoille
4. Markkinointi ja pitkäjänteisyys avainasemassa – yhden kesän kokeilusta ei vielä voi sanoa paljon, varsinkin jos palvelun idea asiakkaille uusi



Asemille soveltuvat pyöränvuokrauspalvelut Pirkanmaalla



Euroopan unioni
Euroopan aluekehitysrahasto

Vipuvoimaa
EU:lta
2014–2020



PIRKANMAA

VISIT
TAMPERE



Tampereen yliopisto
Tampere University



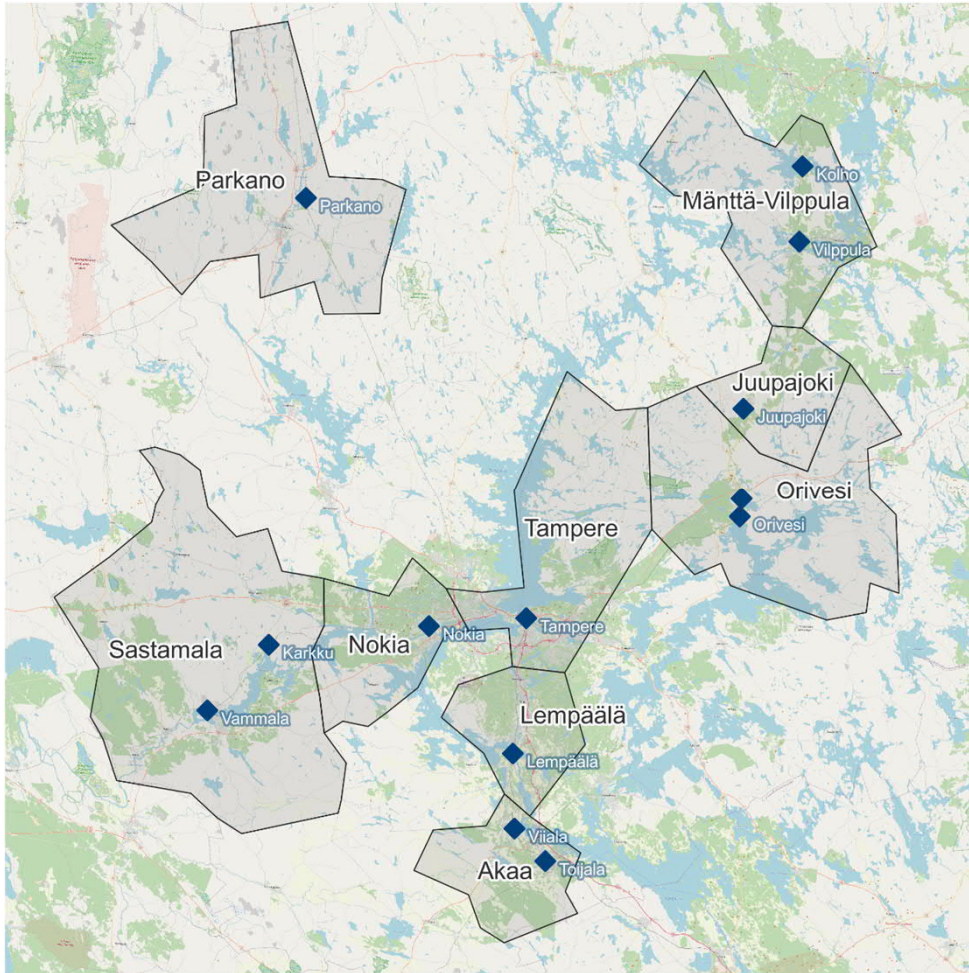
SUOMEN ITÄMERI-INSTITUUTTI
THE BALTIC INSTITUTE OF FINLAND



Sustainable Tourism Mobility –hanke rahoitetaan REACT-EU-väliseen määrärahoista osana Euroopan unionin COVID-19-pandemian johdosta toteuttamia toimia

Kunnat

1. Akaa
2. Lempäälä
3. Sastamala
4. Nokia
5. Parkano
6. Mänttä-Vilppula
7. Juupajoki
8. Orivesi



Yhteenveto - kolme konseptia



Kuntakohtaiset
suositukset

Yrittäjät mukaan
-> kunnat omin
ehdoin liikkeelle

Käydään seuraavilla sivuilla läpi



Yhteiskäyttöpyörät
/ kaupunkipyörät

Tampereen
seudun yhteinen
vai kunnissa omat?

- Seudullisen kaupunkipyöräpalvelun hankinta tulevaisuudessa.
- Tampereen palvelun laajentaminen
- Kuntien omat palvelut



Järvien reittien
yhteinen
matkailupyörä-
palvelu

- Järvien reittien kuntien yhteishankinta
- Pyörävuokrauspalvelu Järvien reittien solmukohdissa, esimerkiksi juna-asemilla

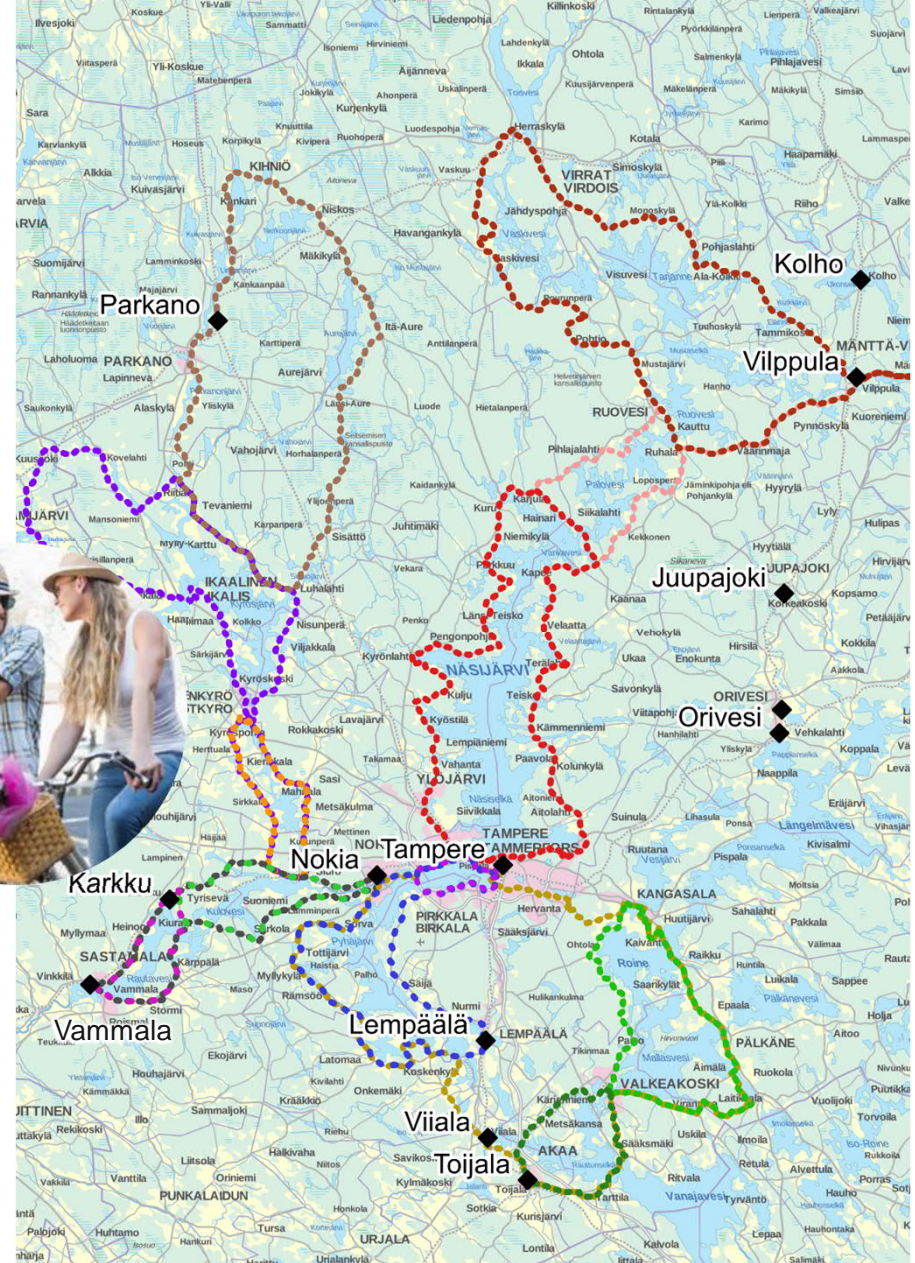
Seudullinen yhteiskäyttöpyöräpalvelu

- Yhteiskäyttöpyörät, tutummin kaupunkipyörät, toimisivat erinomaisesti junamatkojen jatkona, kun matkailukohde sijaitsee lähellä asemaa.
- Kaupunkipyörät tarjoavat mahdollisuuden saavuttaa kohde juna-asemalta (esim. kokeilu Mänttä-Vilppula & Serlachius museo) tai ne voivat olla osa elämystä ja mahdollisuus kokea useampi nähtävyys tai sukkuloida kohteiden välissä. Usein pyöräily hienossa ympäristössä onkin itsessään jo elämys.
- Pelkkä matkailu ei riittäne muodostamaan riittävää kysyntää kaupunkipyöräpalvelulle, jotta palvelun hankkiminen tai kaupallinen pyörittäminen olisi kannattavaa. Matkailun tarpeet voi kuitenkin toimia hankinnan lähtölaukauksena ja muuta kysyntää voi hakea paikallisen liikumisen tarpeista.
- Tampereen seudun kunnissa kysyntää yhteiskäyttöpyörille on realismin nimissä rajallisesti ja se on hyvin paikallista. Kysyntää ja sitä kautta kaupallisesti kiinnostavaa tai hankintakustannuksiltaan järkevää konseptia tuleekin hakea seutukuntien yhteistyönä. Tällöin yksittäisen kunnan riskiä voidaan pienentää merkittävästi.



Järvien reittien yhteinen matkailupyöräpalvelu

- Konseptin ydin ajatuksena olisi tarjota Järvien reittien brändin alla retkipyöräilyyn soveltuvien pyörien vuokrausta
- Pyörän vuokraus ja palautuspisteitä kattavasti matkailupalveluihin ja solmukohtiin. Rautatieasemilla pyörän vuokraus tarjoaisi sujuvan Bike&Rail kokonaisuuden
- Toimiakseen palvelu tarvitsee paljon pyöriä vähintään muutamiin tärkeimpiin solmukohtiin. Näin palvelu voi olla kiinnostava matkailijalle ja taloudellisesti kannattava palvelutarjoajalle
- Vuokrauspalvelua voisi pyörittää yksi yrittäjä tai useamman yrittäjän palvelun voisi kytkeä saman brändin alle. Myös alueen matkailuyrittäjät kannattaisi houkutellessa mukaan yhteistyötoimijoina, esimerkiksi tarjoamaan pyörän säilytys, nouto ja palautuspisteitä
- Pyöränvuokrausta on alueella nykyiselläänkin, mutta palvelutarjonnassa on aukkoja. Palvelutarjonnan aukkoja tulisi vahvistaa esimerkiksi kannustamalla ja mahdollistamalla. Lisäksi nykyinen palvelutarjonta kannattaisi koota saman viestintä- ja markkinointisateenvarjon alle



VISIT
TAMPERE



Euroopan unioni
Euroopan aluekehitysrahasto

Vipuvoimaa
EU:lta
2014–2020

Sustainable Tourism
Mobility –hanke
rahoitetaan REACT-EU-
välineen määrärahoista
osana Euroopan unionin
COVID-19-pandemian
johdosta toteuttamia
toimia



SUOMEN ITÄMERI-INSTITUUTTI
THE BALTIC INSTITUTE OF FINLAND



PIRKANMAA



Tampereen yliopisto
Tampere University

Kiitos!

Matti Pollari
Kestävän matkailun kehitys
Visit Tampere
matti.pollari@visittampere.fi

www.visittampere.fi