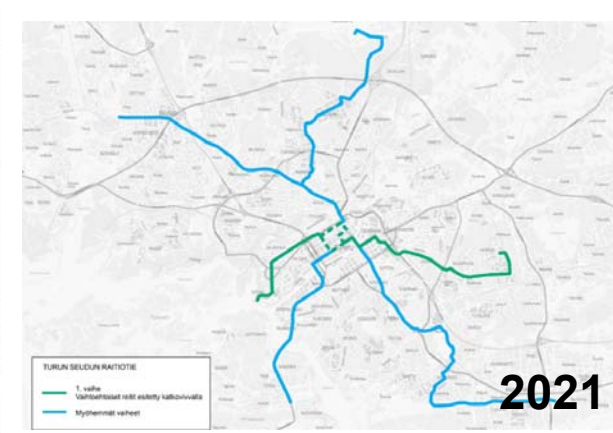
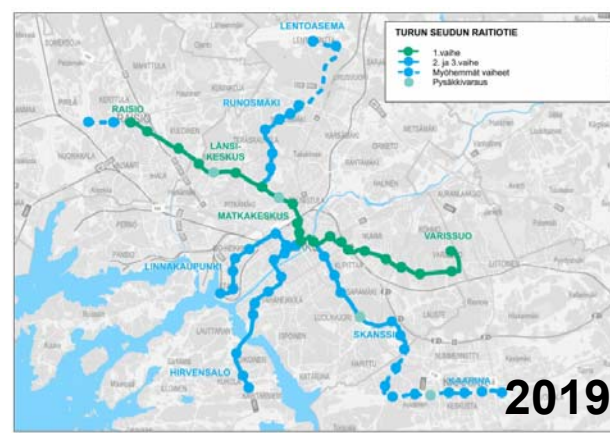
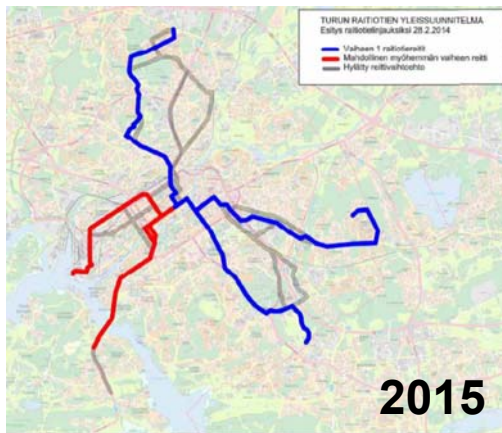
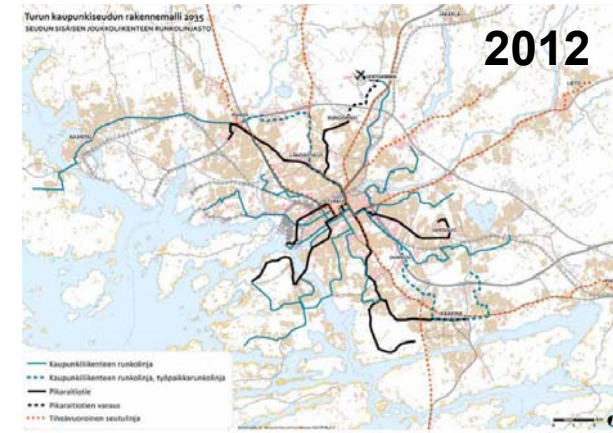
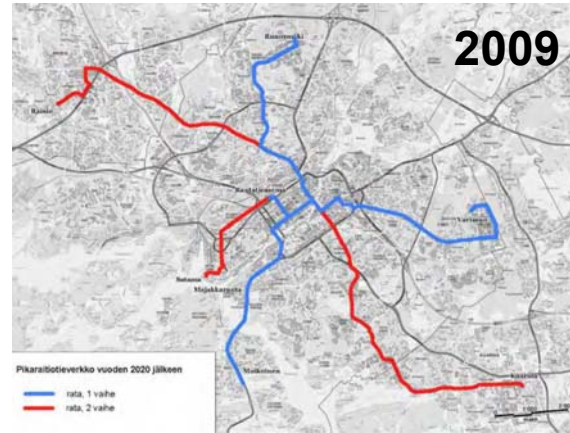
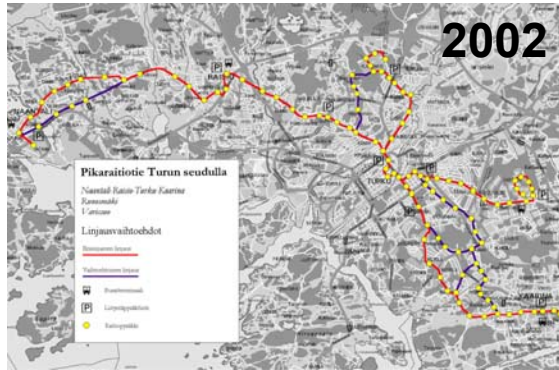




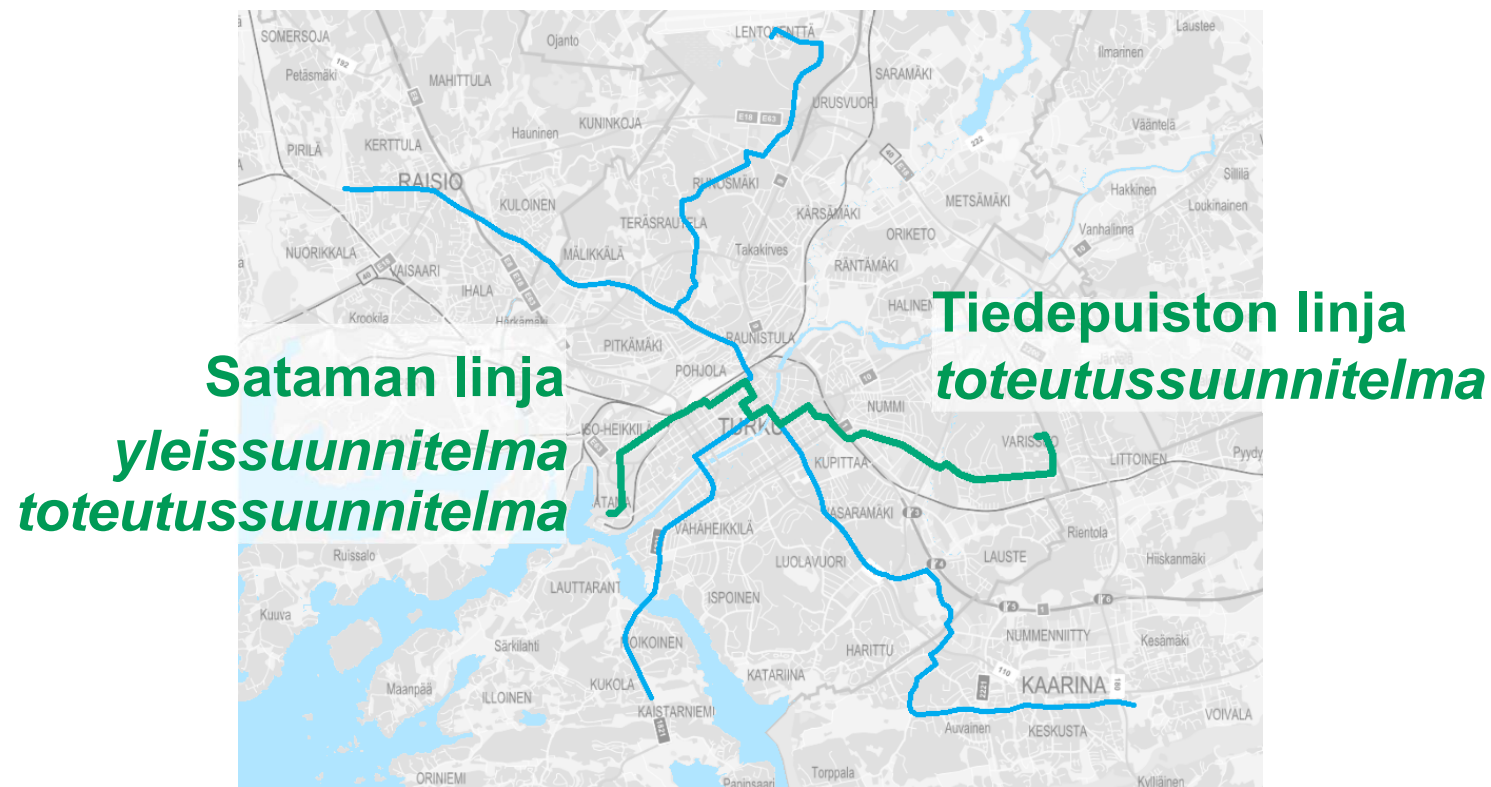
Turun raitiotie

23.9.2021

Turun raitiotien suunnitteluhistoria

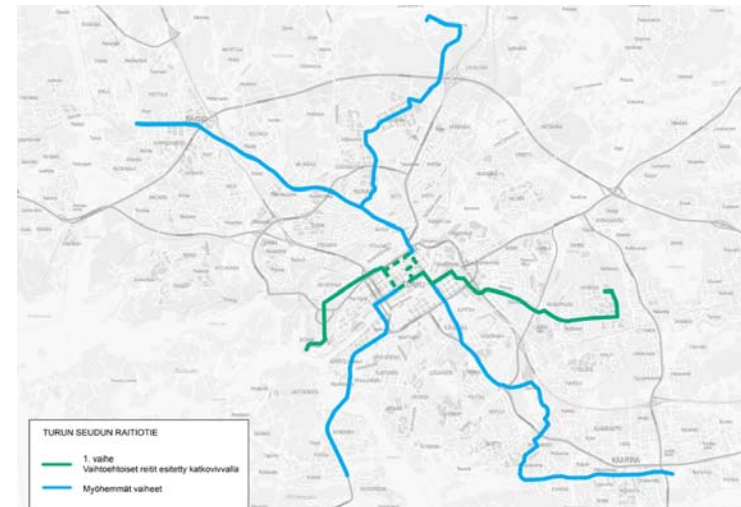


Kaupunginvaltuusto 20.4.2020:

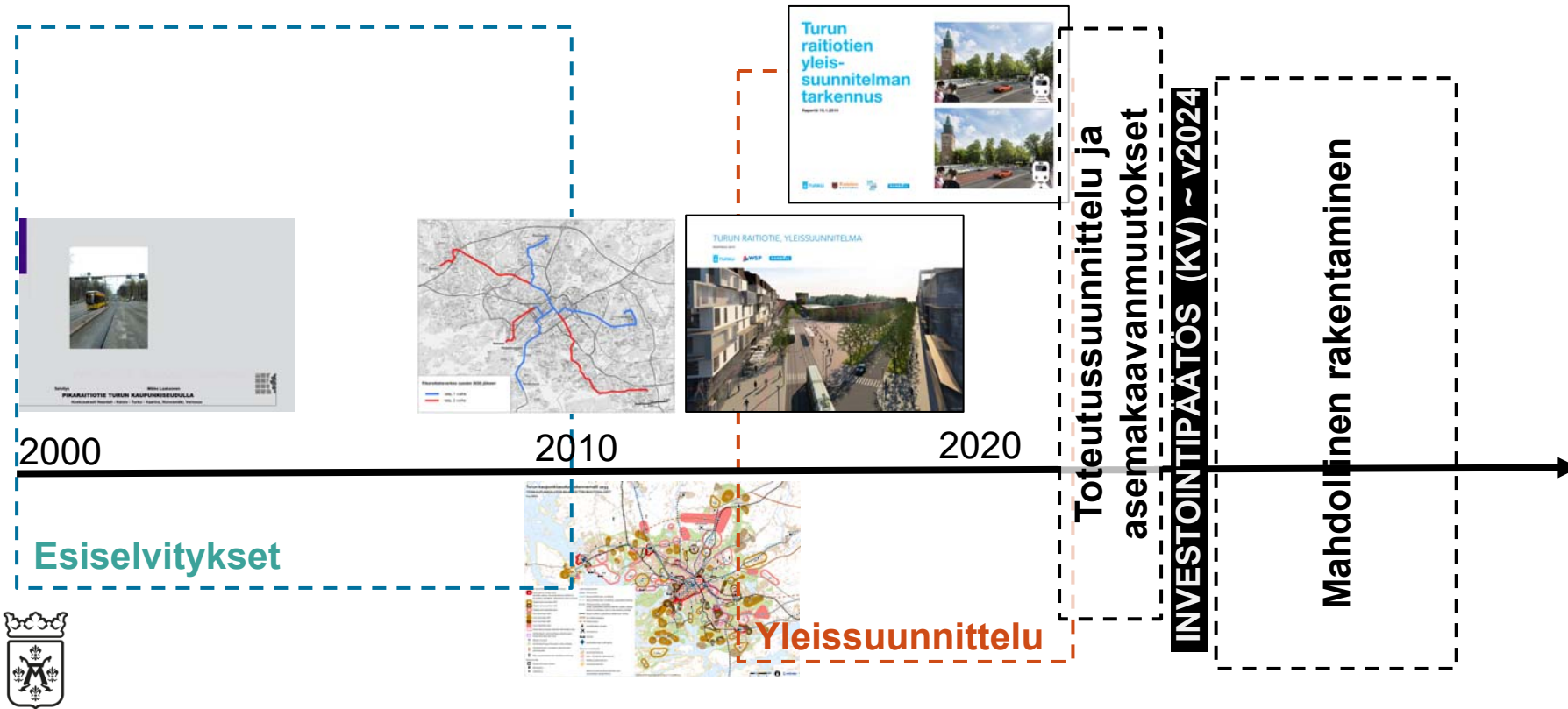


Yleissuunnitelma Satama-Varissuo 2021-22

- Suunnitelmia täydennetään puuttuvilta osin
- Suunnitellaan varikko
- Lasketaan kustannukset
- Arvioidaan vaikutukset
- Parannetaan toteutussuunnittelun valmiutta
- Tuetaan asemakaavanmuutosten laatimisedellytyksiä
- **Tavoitteena riittävät tarkastelut, jotta voidaan**
 - mahdollisimman sujuvasti laatia toteutussuunnitelma Kauppatori-Varissuo osuudella
 - **Päättää toteutussuunnittelusta myös Kauppatori-Satama osuudella**



Turun raitiotien suunnittelu



Raitiotien yleissuunnitelman viisi tavoitetta

- 1 Seudun kilpailukyky, kasvu ja vetovoima
- 2 Kestävä kaupunkirakenne
- 3 Sujuva liikennejärjestelmä ja houkutteleva joukkoliikenne
- 4 Kaupungin asukkaiden viihtyisyys ja hyvinvointi lisääntyvät
- 5 Taloudellisesti kestävä investointi



KH 29.4.2013

Turku kasvaa

- Kestävä kaupunkikehitys tukee kasvua, vetovoimaa ja kilpailukykyä
- Raitiotie on keskeinen osa kestävästä kaupunkirakennetta
- Joukkoliikenteen houkuttelevuus ja riittävä kapasiteetti lisäävät viihtyisyyttä ja hyvinvointia
- Onnistunut raitiotieratkaisu vahvistaa kaupungin tulopohjaa

Turun Yleiskaava 2029



Kaupunginhallitus valinnut **Kasvukäytävät** -kehityskuvan yleiskaavatyön jatkovalmistelun pohjaksi.

KH § 494 /23.11.2015



KASVUKÄYTÄVÄT

kehityskuvan ominaisuuksia

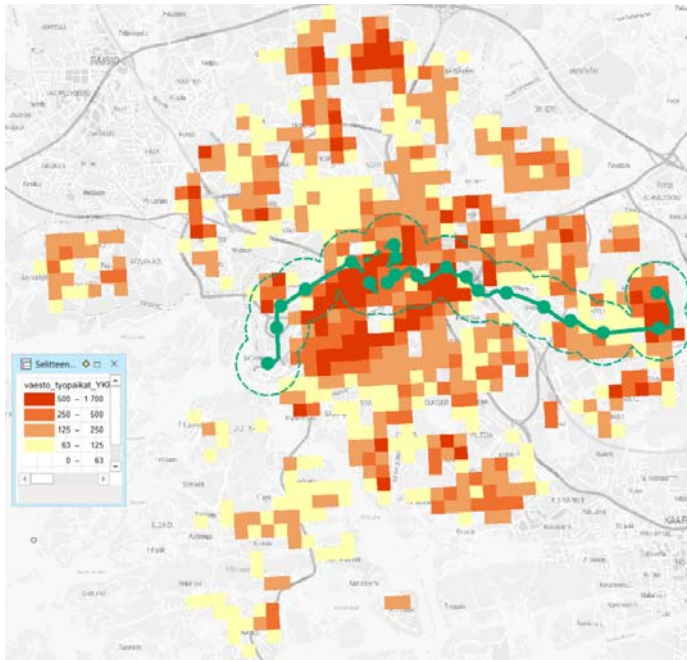
- Kasvu keskitetään joukkoliikennekäytävälle
- Tukeutuu oleviin palveluihin ja infraa
- Voimavarat täydennysrakentamiseen
- Pääpaino kerrostaloasumisessa
- Joukkoliikennekaupunki

Uudesta joukkoliikennetkaisuudesta kasvun selkäranka

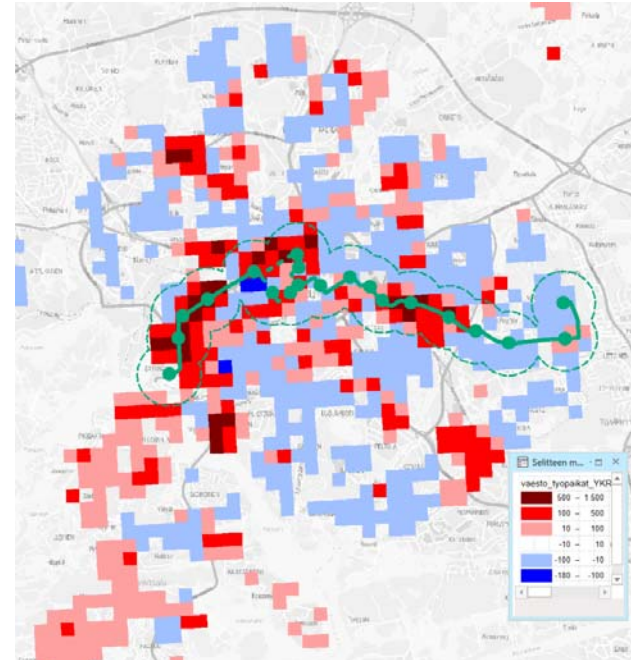
Tiedepuiston ja Sataman raitiotielinjat kytkevät yhteen Turun merkittävimmät kaupunkikehityskohteet Tiedepuiston, keskustan kehittämisen sekä Linnakaupungin



Raitiotien varteen tehokasta maankäyttöä erityisesti Linnakaupungissa ja Tiedepuistossa



Turussa noin 193.000 asukasta v2019



KH 18.1.2021

Turun väestön muutokset raitiotievaihtoehdossa 2019-2050, asuinrakentamisesta yli 50% Satama-Varissuo raitiotiekäytävälle. Turussa noin 243.000 asukasta v2050 (Turun väestöennuste 12/2020)



**Raitiotiehanke tukee Turun
kunnianhimoista ilmastotyötä.**

**Turun päästökehitys on tavoitteiden mukaista
energiaratkaisujen ansiosta.**

**Jatkossa tarvitsemme ratkaisuja liikkumiseen ja
rakentamiseen.**

Omalla kaistalla kulkeva joukkoliikenne takaa ruuhkattoman liikenteen kaupunkialueella

- + lyhyet matka-ajat
- + tiheät vuorovälit
- + luotettava aikataulu
- + parantaa esteettömyyttä
- + matkustusmukavuus
- + sujuva arki



Raitiotien ensimmäisen vaiheen investointikustannusten karkea arvio on 284 M€

sis. Turun ja valtion yhteenlasketut investoinnit raitiotieinfrastruktuuriin ja varikkoon.



Sigge Arkkitehdit Oy



Lisätietoja www.turku.fi/raitiotie